

LA SEMAINE SECURITE



L'objectif de la **semaine sécurité** est de s'assurer que l'ensemble de la communauté du lycée (élèves comme adultes) soit informée de toutes les mesures qui doivent être prises lors d'un exercice sécurité. Elle se déroulera la semaine du **25 septembre 2017**.

Toute la semaine, l'enseignant devra sensibiliser les élèves sur la sécurité pendant 2 à 3 minutes. Les délégués se feront les relais.

Lire aux élèves les consignes « Evacuation incendie » dans la classe

Suivre un plan d'évacuation (quitte à se rendre dans les couloirs avec le professeur principal)



Etre capable d'identifier le signal d'évacuation



Suivre les flèches vertes qui donnent la direction normale de l'évacuation



Savoir où se situent les extincteurs



Se diriger vers le point de rassemblement mentionné dans le local (numéro proche de la porte)



Insister sur l'importance de compter les effectifs de la classe, du groupe et de rendre compte

Etre capable de rentrer dans les locaux, avec l'enseignant, à la fin de l'exercice.

Il faudra rappeler qu'il n'y a pas que l'incendie comme danger potentiel :

- Sécurité liée à un phénomène extérieur (produit chimique, nucléaire etc...) demandant un confinement.
- Sécurité liée au terrorisme plan Vigipirate
- Sécurité liée aux phénomènes météorologiques (Vents violents, fortes précipitations, canicule, feux de forêts, risque sismique, etc...)

Enfin, s'en suivra la semaine suivante une alarme programmée sans date ni heure précisées.

INCENDIE



SONNERIE ALARME INCENDIE

Lors d'une alerte incendie, les élèves et personnels du lycée doivent se rendre dans la **grande cour** au numéro du platane correspondant au local où ils se trouvaient.

L'alerte sera donnée par la sonnerie alarme incendie

- **Consignes à suivre par le responsable de la classe ou du groupe.**

- Donner l'ordre d'évacuation.
- Faire évacuer les élèves dans le calme un délégué en tête de file pour rejoindre l'emplacement prévu par l'itinéraire indiqué sur les consignes affichées.
- Quitter les lieux en dernier après avoir coupé toutes les sources d'énergie, fermer fenêtres et portes.
- Couper la vanne du gaz dans les laboratoires de physique.
- Rassurer les élèves et les inviter au calme.
- Rassembler la classe ou le groupe en colonne au **point de rassemblement** affecté (voir plan au dos).
- **Procéder à l'appel nominatif des élèves ou personnels présents dans le local à l'heure du déclenchement du signal d'alarme. Remplir la fiche des effectifs et envoyer un délégué ou un personnel la remettre à la personne en gilet jaune : pour les secteurs : 1-2 bâtiment central, 3 Gymnase, 4-5 Parking, 6-7-8-9 Self.**
- Faire attendre la classe ou le groupe impérativement jusqu'au signal de fin d'exercice (coup de sifflet).

- **Consignes pour les personnels.**

- Tous les personnels quittent leur poste ainsi que les enseignants en Salle des Professeurs et Personnels et rejoignent l'emplacement prévu dans les mêmes conditions que ci-dessus.
- Si des parents ou d'autres personnes se trouvent dans l'établissement, ils rejoignent tous la grande cour.

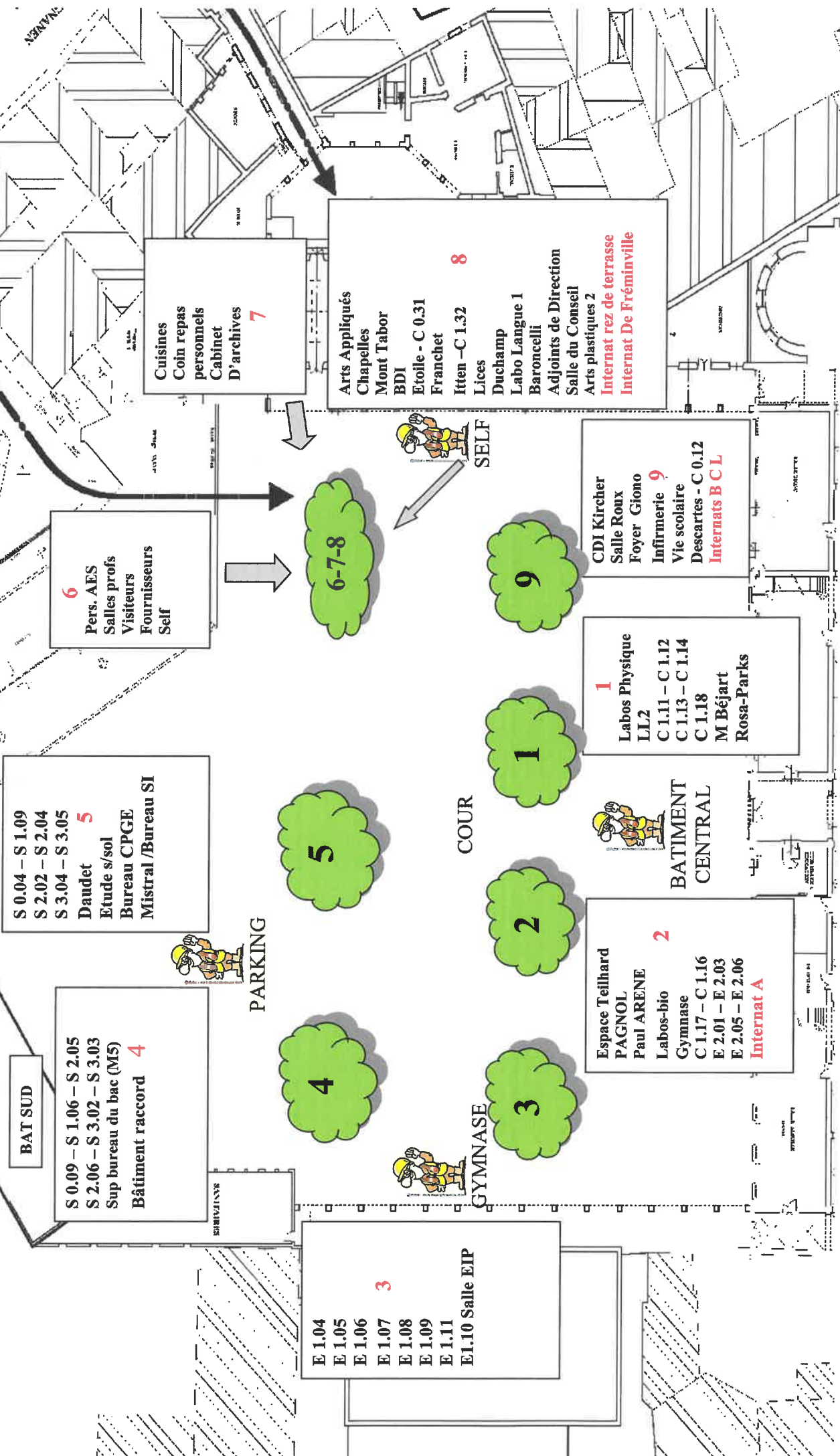


- **Consignes pour les personnes à mobilité réduite.**

- En l'absence d'espace d'attente sécurisé ou de zone protégée, les personnes immédiatement les plus proches de la personne à mobilité réduite prendront en charge son évacuation par les moyens les plus appropriés laissés à leur initiative.

Les n° sur les platanes indiquent les points de rassemblement
Ils sont aussi affichés dans les locaux concernés

2017/2018
Maj : 25/08/2017



S 0.04 – S 1.09
S 2.02 – S 2.04
S 3.04 – S 3.05
5
Daudet
Etude s/sol
Bureau CPGE
Mistral /Bureau SI

BAT SUD
S 0.09 – S 1.06 – S 2.05
S 2.06 – S 3.02 – S 3.03
Sup bureau du bac (M5)
4
Bâtiment raccord

6
Pers. AES
Salles profs
Visiteurs
Fournisseurs
Self

Cuisines
Coin repas
personnels
Cabinet
D'archives
7

E 1.04
E 1.05
E 1.06
E 1.07
E 1.08
E 1.09
E 1.11
E1.10 Salle EIP
3

Arts Appliqués
Chapelles
Mont Tabor
BDI
Etoile - C 0.31
Franchet
Itten –C 1.32
Lices
Duchamp
Labo Langue 1
Baroncelli
Adjoint de Direction
Salle du Conseil
Arts plastiques 2
8
Internat rez de terrasse
Internat De Fréminville

Espace Teilhard
PAGNOL
Paul ARENE
2
Labos-bio
Gymnase
C 1.17 – C 1.16
E 2.01 – E 2.03
E 2.05 – E 2.06
Internat A

1
Labos Physique
LL2
C 1.11 – C 1.12
C 1.13 – C 1.14
C 1.18
M Béjart
Rosa-Parks

CDI Kircher
Salle Roux
Foyer Giono
Infirmierie
Vie scolaire
Descartes - C 0.12
Internats B C L
9

5

1

2

3

4

6-7-8

9

COUR
CENTRAL

GYMNASSE

SELF

PARKING

CONFINEMENT



SONNERIE GENERALE CONTINUE

Lors d'une alerte aux risques toxiques, il se peut que le lycée doive procéder à des mesures de confinement.

Celles-ci sont de simples mesures de précaution ! Veillons à rester calme !

L'alerte sera donnée par la sonnerie générale continue (Driiiiiiiiiinnngg)

- **Consignes à suivre dans les locaux où vous vous situez.**
 - Eteindre tout appareil électrique (ordinateurs, matériel de labo, lumières, etc...)
 - Ne pas utiliser son téléphone portable afin d'éviter de saturer les réseaux pour les secours.
 - Conserver son calme tout au long de la procédure.

- **Conduire les élèves sur le lieu de confinement.** Au dos de ce document, vous trouverez les zones de confinement suivant l'endroit où vous vous situez.
 - Inviter les élèves à rester groupés auprès du professeur et des élèves délégués qui guident vers le lieu de confinement.
 - Sortir en ordre, dans le calme, et surtout pas dans la précipitation.

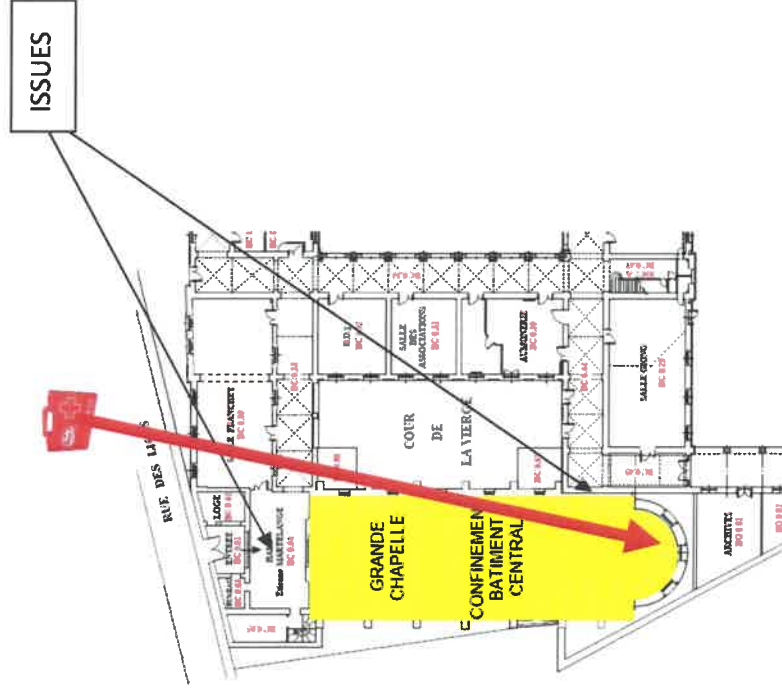
- **Sur le lieu de confinement**
 - Contrôler la présence des élèves et communiquer la liste des élèves absents suite à l'évacuation
 - Suivre les consignes du responsable de zone.
 - Vous trouverez sur le lieu de quoi écouter la radio (informations), une lampe ainsi qu'une trousse de premiers secours avec des consignes à l'intérieur suivant le problème rencontré.
 - Rassurer les élèves

PLANS DE CONFINEMENT

Les personnes se trouvant dans un bâtiment doivent se confiner dans les emplacements qui leur sont attribués

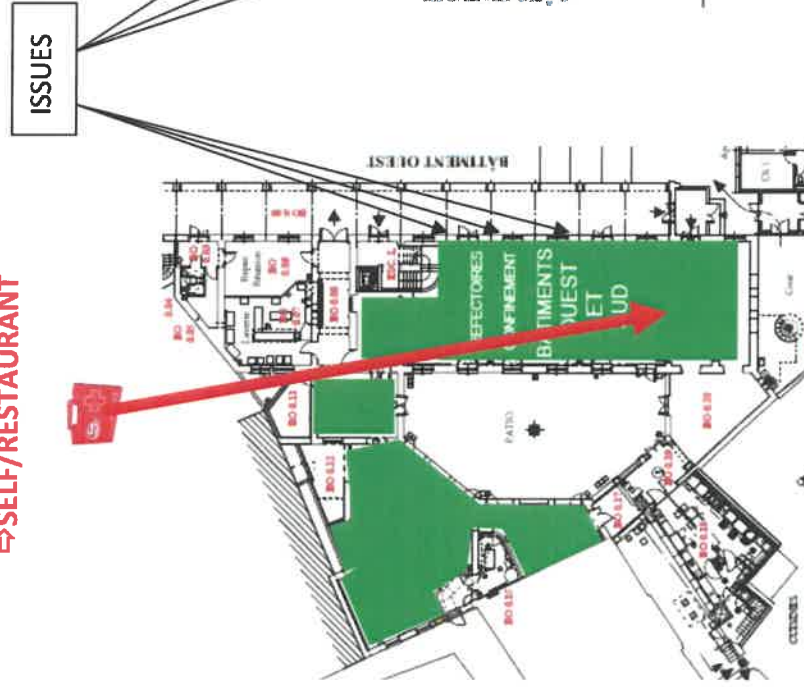
BATIMENT CENTRAL

⇒ **GRANDE CHAPELLE**



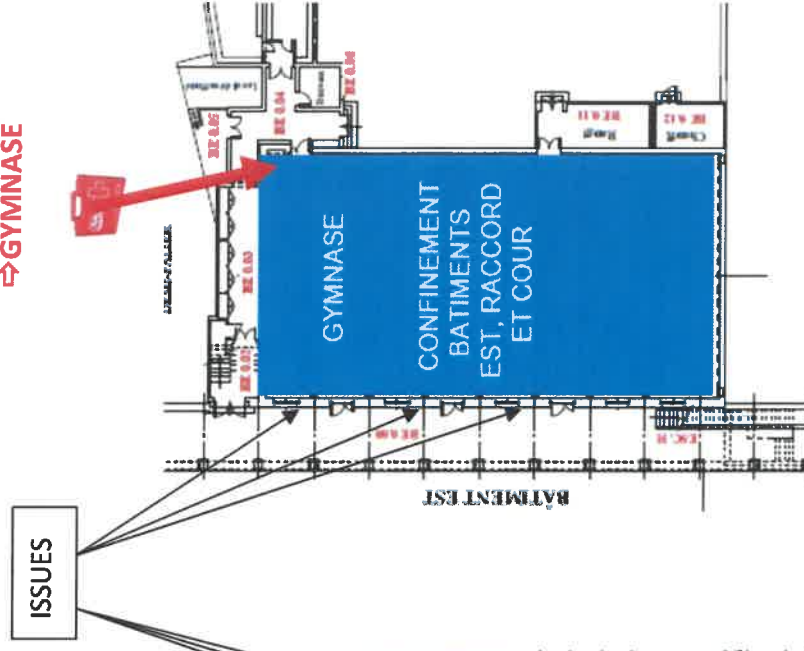
BATIMENT SUD ET OUEST

⇒ **SELF/RESTAURANT**



BATIMENT EST , RACCORD et COUR

⇒ **GYMNASE**



VIGIPIRATE



SONNERIE GENERALE DISCONTINUE

Lors d'une alerte attentat, il se peut que le lycée doive procéder à des mesures de mise à l'abri. Celles-ci sont de simples mesures de précaution ! Veillons à rester calme ! L'alerte sera donnée par la sonnerie générale discontinue (Dring... Dring... Dring)

- Consignes à suivre.

1/ S'ÉCHAPPER *si c'est impossible* **2/ SE CACHER**

1 Enfoncez-vous et barriadez-vous

2 Éloignez la lumière et coupez le son des appareils

3 Éloignez-vous des ouvertures, allongez-vous au sol

4 **SINON**, abritez-vous derrière un obstacle solide (mur, pilier...)

5 Dans tous les cas, coupez la sonnerie et le vibreur de votre téléphone

3/ ALERTE
ET OBÉIR AUX FORCES DE L'ORDRE

17 ou 112

Dès que vous êtes en sécurité, appelez le 17 ou le 112

Ne courez pas vers les forces de l'ordre et ne faites aucun mouvement brusque

Gardez les mains levées et ouvertes

Fiche des effectifs des élèves absents, disparus, blessés, handicapés

A remplir et à communiquer dès que possible au référent sur la cour

N° du point de rassemblement :

Salle de cours :

Nom du professeur :

Classe :

EFFECTIF DE LA CLASSE

NOMBRE DE PRESENTS SUR LA COUR

BLESSES

NOM

Prénom

MANQUANTS

NOM

Prénom

HANDICAPES

NOM

Prénom